

VPNC

Grupo Edival consolida su negocio de promoción de viviendas protegidas

En los últimos 7 años ha entregado 1.350 VPNC, el 60% de todas las que ha construido

EL BOLETÍN VALENCIA

El Grupo Edival continúa firmemente comprometido con la vivienda protegida. Promoverá un total de 675 viviendas protegidas de nueva construcción (VPNC) a lo largo de este año.

Y son ya más de 1.350 las que ha entregado en los últimos 7 años, lo que representa el 60% de todas viviendas nuevas que ha construido (más de 5.500). Por provincias, 105 de las viviendas protegidas promovidas por el grupo se construirán en Alican-



Manuel Puchades, presidente de Grupo Edival

promiso del grupo de desarrollar su actividad de forma "responsable", señalan desde Edival.

De ahí que la calidad de los materiales utilizados y el diseño de las construcciones sea una de sus premisas en la promoción de estas viviendas.

Un ejemplo es el edificio de VPNC que promueve en el barrio de La Torre (Valencia), dentro del proyecto Sociopolis. Contará con 20 alturas y lofts de entre 1 y 3 dormitorios, con una media de 70 metros cuadrados.

te, 274 en Valencia y 200 en Madrid.

La promoción de viviendas protegidas ha sido una de las constantes de la compañía desde su creación y responde al com-

ALTO STANDING

Primer Grupo promueve exclusividad junto al Palacio de Congresos

Viviendas de alto standing y prestaciones domóticas. Con pádel, piscina y jardines

EL BOLETÍN VALENCIA

Primer Grupo se suma a la promoción de viviendas exclusivas y lo hace en una zona de Valencia también exclusiva: junto al Palacio de Congresos, los jardines de Polifilo o el hotel Hilton.

Se trata de 66 viviendas de alto standing y equipadas con prestaciones domóticas, promovidas a través de la sociedad Vancoval Mediterráneo, S.A.

Las viviendas contarán con una amplia parcela de 4.500 metros cuadrados de zonas comunes, dotadas con pádel, piscina

En cifras

66

VIVIENDAS EXCLUSIVAS

Promoción de alto standing situada junto al Palacio de Congresos y el hotel Hilton. Con calidades y diseño de lujo

3.000

VIVIENDAS MÁS

En cartera, para promover a corto y medio plazo. De ellas, 288 viviendas están para entregar ya, 500 más en curso y 2.200 de aquí hasta 2010

y jardines. La promoción, con el nombre de 'Colonna', ha supuesto una inversión de 29 millones de euros y pretende posicionarse a la vanguardia del sector, cuidando al máximo el diseño, tanto exterior como interior.

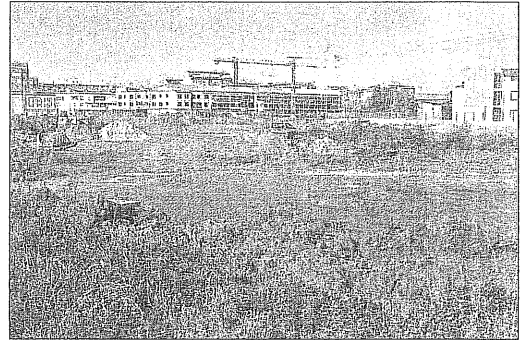
Primer Grupo cuenta en la Comunitat Valenciana con una cartera de 3.000 nuevas viviendas en promoción a corto y medio plazo. De ellas, 288 están para entregar, 500 se hallan en curso o pendientes de comenzar y 2.200 pertenecen a proyectos a ejecutar entre 2007 y 2010.

EXPANSIÓN NACIONAL

Llanera consolida su proceso de expansión en construcción industrial

La constructora valenciana Llanera ha consolidado su proceso de expansión nacional en el área de construcción industrial al haberse adjudicado obras por valor de 27,5 millones de euros fuera de la Comunitat Valenciana en el primer trimestre del año. Las obras contratadas están en Madrid, Andalucía y Castilla-La Mancha, y corresponden a dos parques industriales, un centro logístico, un almacén de residuos nucleares y otro de productos farmacéuticos y oficinas. La cartera de obra adjudicada de la citada división asciende a un importe total de 300 millones.

SUELO



VICENT GAMIR

Viviendas en construcción en Vila-real.

El suelo valenciano, favorito de las grandes inmobiliarias nacionales

La Comunitat Valenciana es la tercera que aglutina mayor volumen de superficie edificable en manos de las 36 principales promotoras y constructoras españolas, según el informe de la consultora DBK 'Carteras de suelo de las sociedades inmobiliarias'

EL BOLETÍN VALENCIA

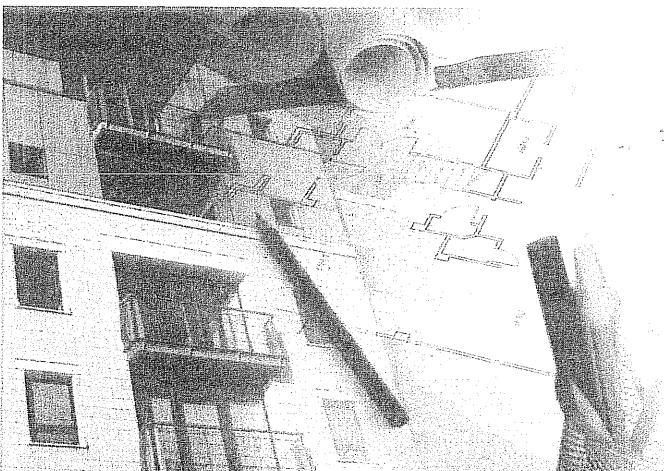
El posicionamiento de las principales sociedades inmobiliarias en el mercado de suelo y la diversificación de sus carteras se presentan como factores clave para mantener el fuerte crecimiento de la actividad de los últimos años. La próxima aprobación de la nueva Ley del Suelo ha impulsado en los últimos meses algunas operaciones de compraventa de gran envergadura en este mercado, en las que han participado las principales sociedades inmobiliarias. Y una de las autonomías que destaca por volumen de suelo edificable es la valenciana.

Concretamente las 36 principales sociedades inmobiliarias poseen 98 millones de metros cuadrados en toda España. De esta cifra, el 19% está en la Comunitat Valenciana, la tercera

Las 36 principales sociedades inmobiliarias poseen 98 millones de metros cuadrados

autonomía en cuanto a superficie edificable en reserva de suelo. El informe 'Carteras de suelo de las sociedades inmobiliarias' sitúa, por delante de la Comunitat Valenciana a Andalucía (25%) y Madrid (20%).

'Carteras de suelo de las sociedades inmobiliarias' desvela que la cartera de suelo de estas empresas ha mostrado un notable dinamismo en los dos últimos años. Los datos apuntan un incremento de la edificabilidad entre 2004 y 2006 en 30,5 millones de metros cuadrados. La variación en 2005 fue del 18,5 por ciento y en 2006 del 22,5 por ciento.



advantia grupo inmobiliario

Espacios con vida

www.advantia.org