

## Tourline Express aplica el 'e-Distribution' de BBVA

**E**l novedoso sistema denominado e-Distribution desarrollado por BBVA para el sector de la Franquicia y la Distribución, es

el nuevo servicio financiero integral que utilizarán los franquiciados de Tourline Express tras firmar un acuerdo conjunto. Este sistema

agiliza la gestión de tesorería, eliminando en más de un 60% las labores administrativas, gestiones financieras y de seguros. El acuerdo firmado entre BBVA y Tourline Express se enmarca dentro del programa específico que tiene BBVA, denominado Servicios BBVA a Franquicias, líder en comercios y pymes.



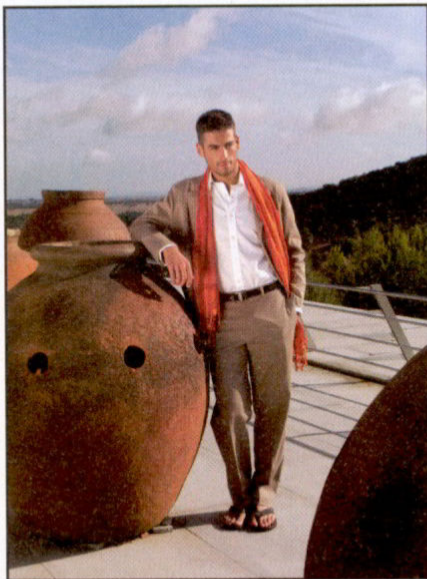
## Sectores

**Igedo Company, empresa alemana organizadora de las mayores ferias de moda en el mundo, dará comienzo en el año 2006 a un plan de acción destinado a satisfacer los ritmos comerciales del sector de la moda, por todo ello, Igedo ha decidido añadir una nueva convocatoria ferial a cada temporada. Se adelantarán las fechas de ventas y que una única colección no es suficiente.**

## Con las maletas a Grecia

→ Peter Murray consolida sus proyectos internacionales.

**U**na veintena de tiendas en España corroboran el éxito conseguido por Peter Murray en menos de 5 años en España. La firma ha consolidado importantes proyectos de expansión en el mercado español, pero también fuera de nuestras fronteras, siguiendo su plan de expansión internacional; además de algunos clientes nuevos para empezar la andadura en el mercado de las tiendas Multimarca. Grecia es uno de los mercados donde la enseña se mueve con mayor libertad. "A través de nuestro nuevo Master Franquicia griego estamos empezando una prometedora expansión en este país", explica Joaquín López, responsable de la firma.



## Las inmobiliarias quieren arbitrar

→ Primer Grupo acuerda con Aead e mediar en sus contratos.



**L**a división de franquicias de intermediación inmobiliaria perteneciente a Primer Grupo ha sellado un acuerdo de colaboración con la Asociación Europea de Arbitraje de Derecho y Equidad (AEADE) para promover la mediación y el arbitraje en las relaciones contractuales entre propietarios e inquilinos de inmuebles en alquiler. La cadena quiere ofrecer así una mayor seguridad jurídica como medida para fomentar el mercado de alquiler. Una de las principales ventajas es la rapidez de la sentencia que evita los lentos procesos judiciales necesarios hasta el momento para solucionar cualquier incidencia. El laudo dictado por el árbitro se produce en un plazo de entre 20 y 25 días. De esta manera, se ofrece una mayor seguridad jurídica protegiendo a propietarios e inquilinos de viviendas en alquiler. El objetivo de esta medida es incentivar el incremento del número de inmuebles disponibles para el alquiler.

## CONCURSO

### La mejor gestión se premia

→ ESADE y Expansión abren esta primera convocatoria para premiar las mejores prácticas de 'branding'.

**La gestión de la enseña corporativa se ha convertido en una herramienta clave en la competitividad de las empresas. Estos premios, pioneros en el mercado español, intentan reconocer las iniciativas que hayan hecho posible la generación de valor en el desarrollo de las marcas creadas y gestionadas en España. Pueden acudir a la convocatoria proyectos de marcas creadas y gestionados en España, y proyectos de empresas españolas desarrollados para un ámbito internacional. La inscripción a estos galardones estará abierta hasta el 3 de junio y existen seis categorías.**

## Sabías que...

**1.043 millones de euros en negocio para el mercado de rehabilitación inmobiliaria**

**El volumen de negocio generado por la venta y el alquiler de edificios rehabilitados se situó en unos 852 millones de euros en 2004, cifra que supuso un aumento del 27,2% respecto a 2003. Según un informe sectorial de Dbk, el número de empresas de rehabilitación inmobiliaria ha registrado una trayectoria al alza en los últimos años, hasta situarse en unas 60.**